

PASSARELAS DE INTERLIGAÇÃO

Construção de passarelas de interligação

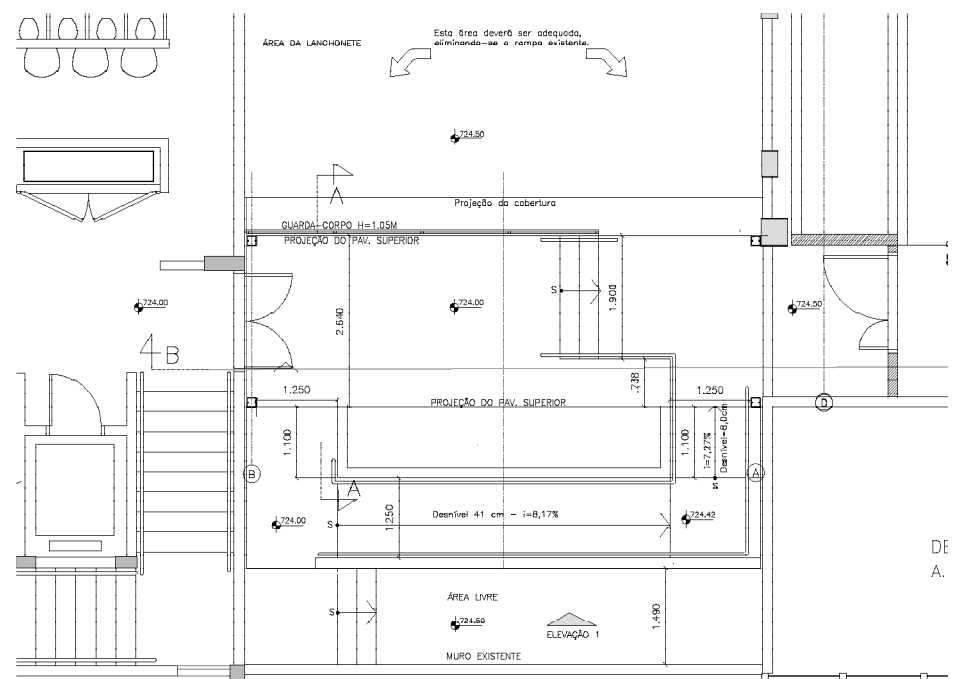
EM PROJETO

ÁREA
80,00 m²

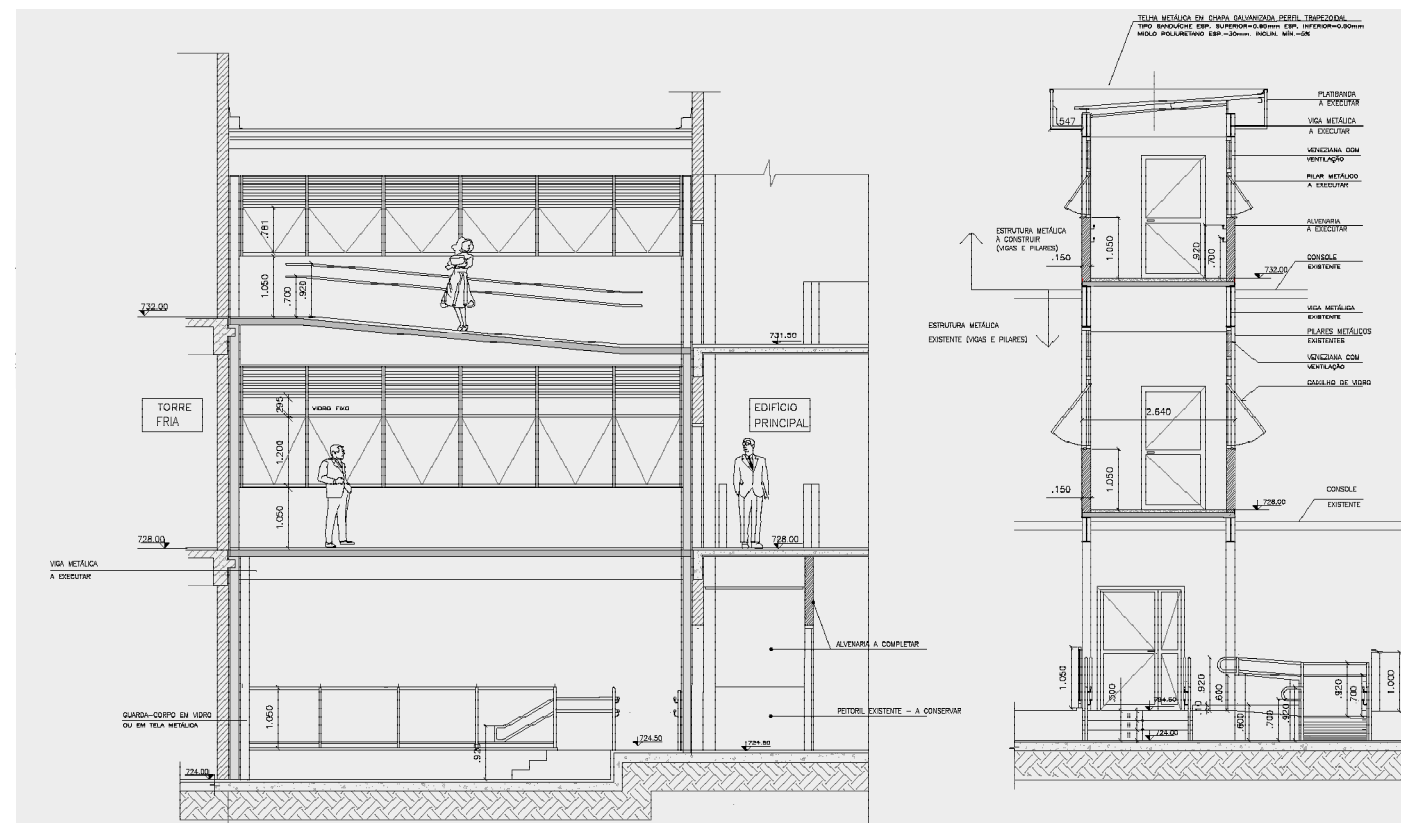
PROJETO
SEF

SITUAÇÃO
em desenvolvimento

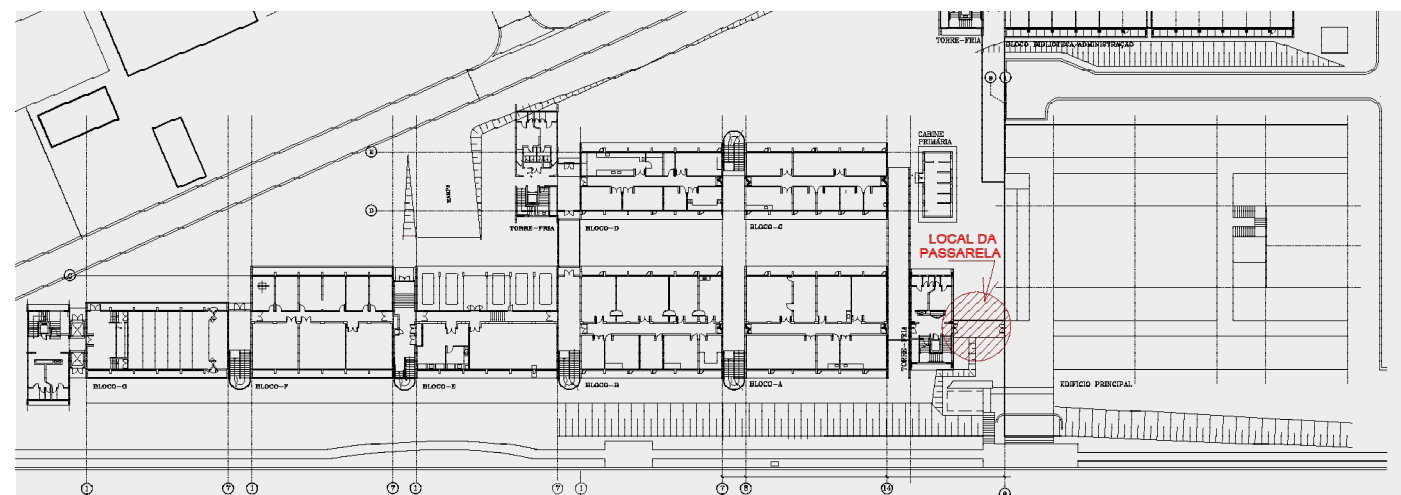
Construção de novas passarelas metálicas de ligação entre os três pavimentos dos Blocos A e Principal em substituição da passarela existente, que não atende ao último pavimento, para adequação à acessibilidade.



Planta baixa do pavimento inferior



Corte longitudinal e corte transversal das passarelas



Implantação do IAG com indicação do local da passarela (em vermelho)



Imagem ilustrativa da vista geral das passarelas de ligação



Detalhe das esquadrias



Vista interna da ligação no andar superior



Circulação sob as passarelas no andar inferior