

AUDITÓRIO DA EEL

Reforma e ampliação do auditório

OBRA CONCLUÍDA

ÁREA
770,00 m²

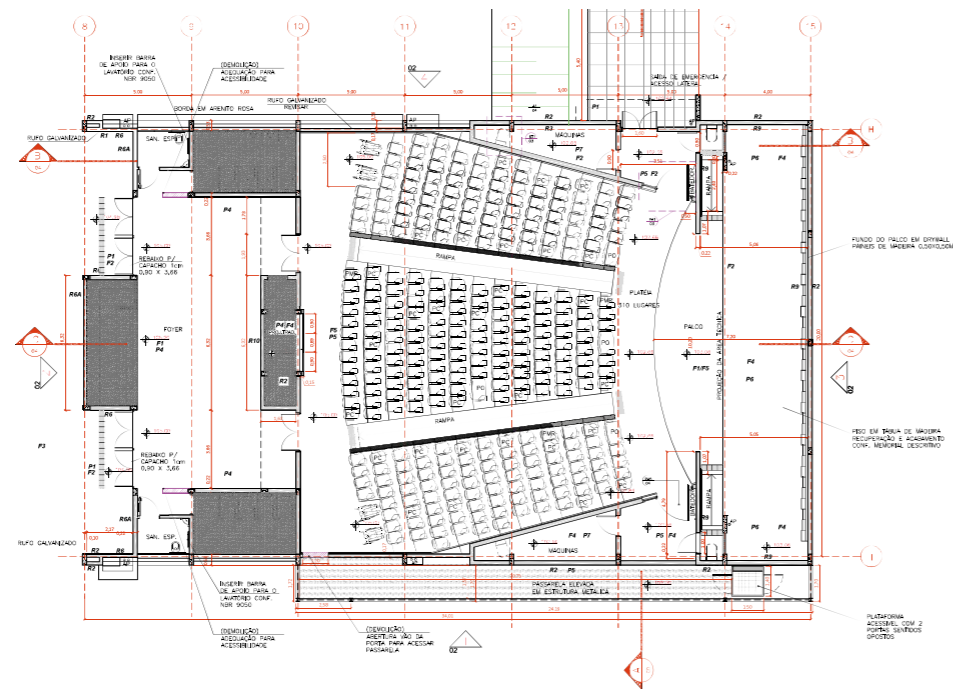
PROJETO
SEF/ Ecoarq
Arquitetura/ Ecoplan
Arquitetura

OBRA
Construtora Brasfort
Ltda.

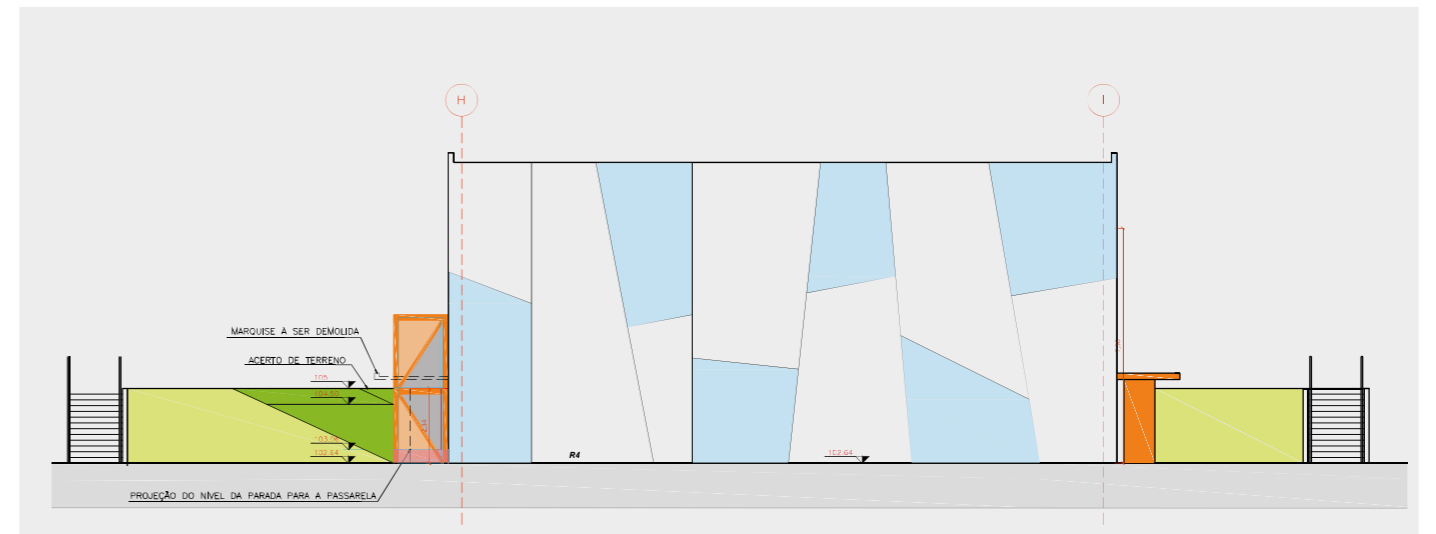
PERÍODO
jul-2020
set-2021

VALOR DA OBRA
R\$ 2.211.295,21

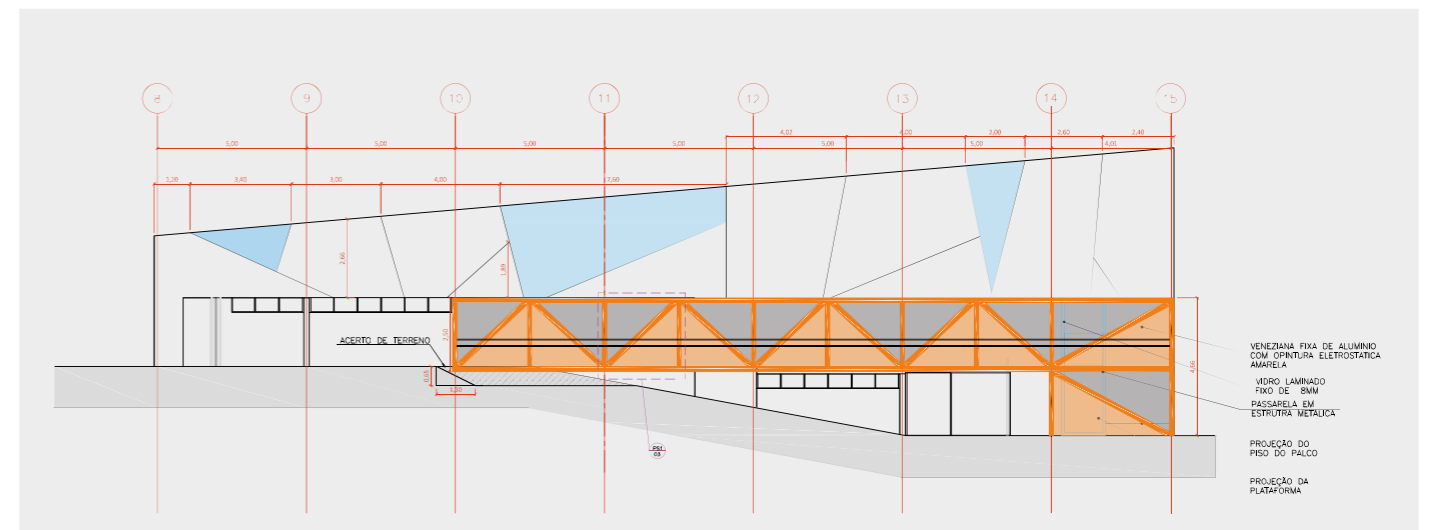
Realização de obras para conclusão do edifício, ampliação dos espaços, revestimentos, construção de passarela elevada para circulação acessível ao palco, com plataforma elevatória e intervenções para atendimento da acessibilidade no conjunto: criação de sanitários acessíveis, construção de rampas e instalação de corrimãos e pisos táteis.



Planta baixa do auditório



Elevação posterior



Elevação lateral



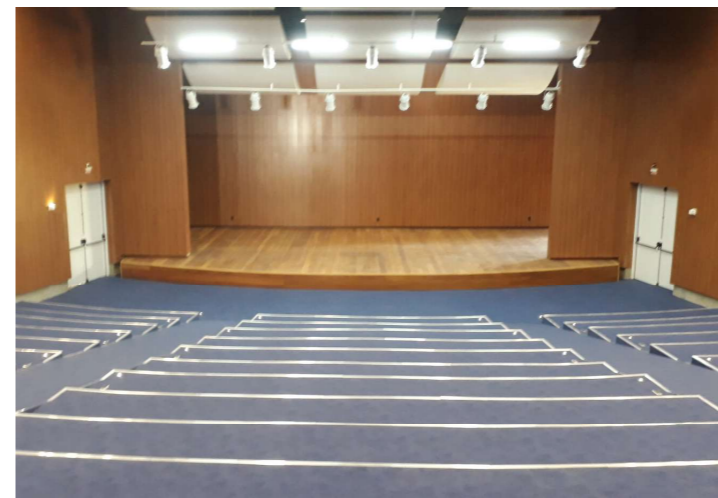
Praça de acesso ao auditório



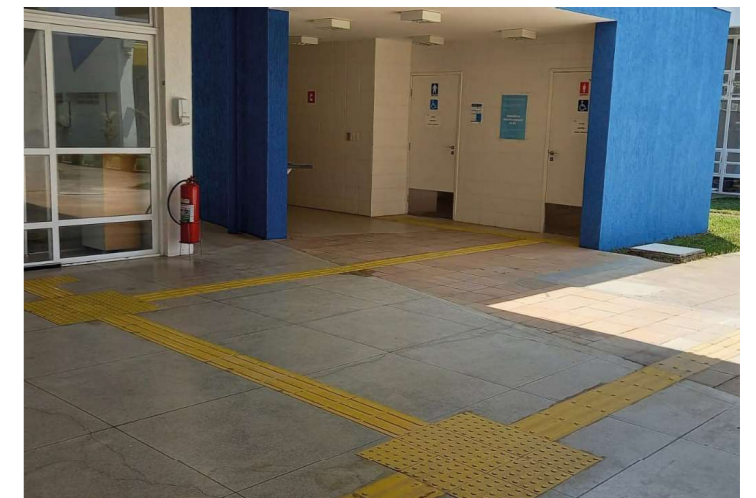
Passarela metálica acessível



Entrada a partir do foyer



Vista interna do auditório a partir da plateia



Sinalização de piso e sanitários nos edifícios do conjunto