

## CRUSP - BLOCO D

Reforma e adequação do edifício

## EM OBRA

ÁREA  
4.753,99 m<sup>2</sup>

PROJETO  
SEF e Chechter  
& Tramontino  
Arquitetura Ltda.

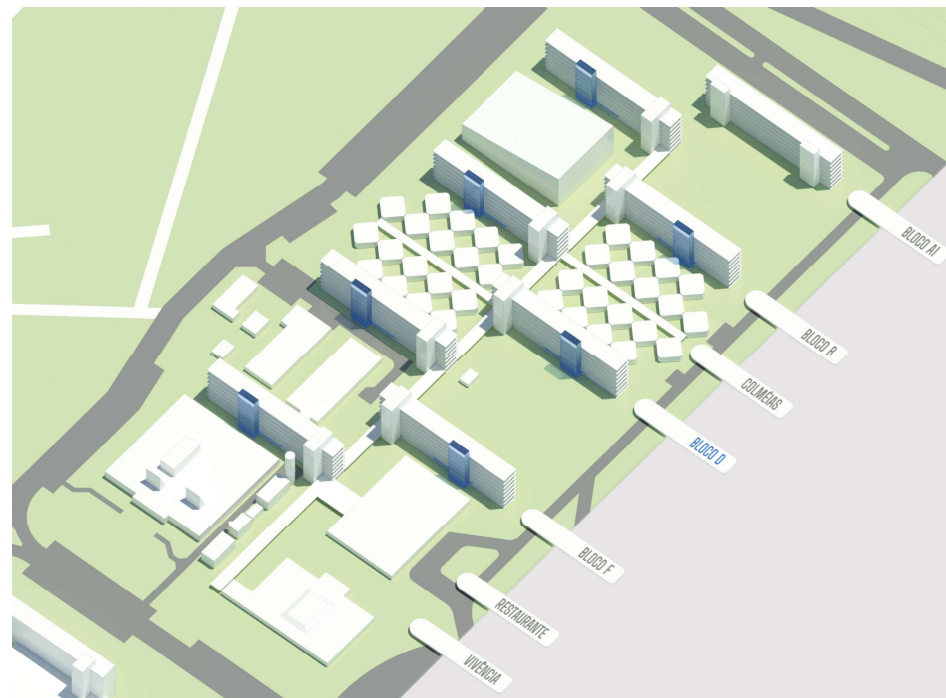
OBRA  
Harus Cosntruções  
Ltda.

PERÍODO  
ago-2021  
ago-2022

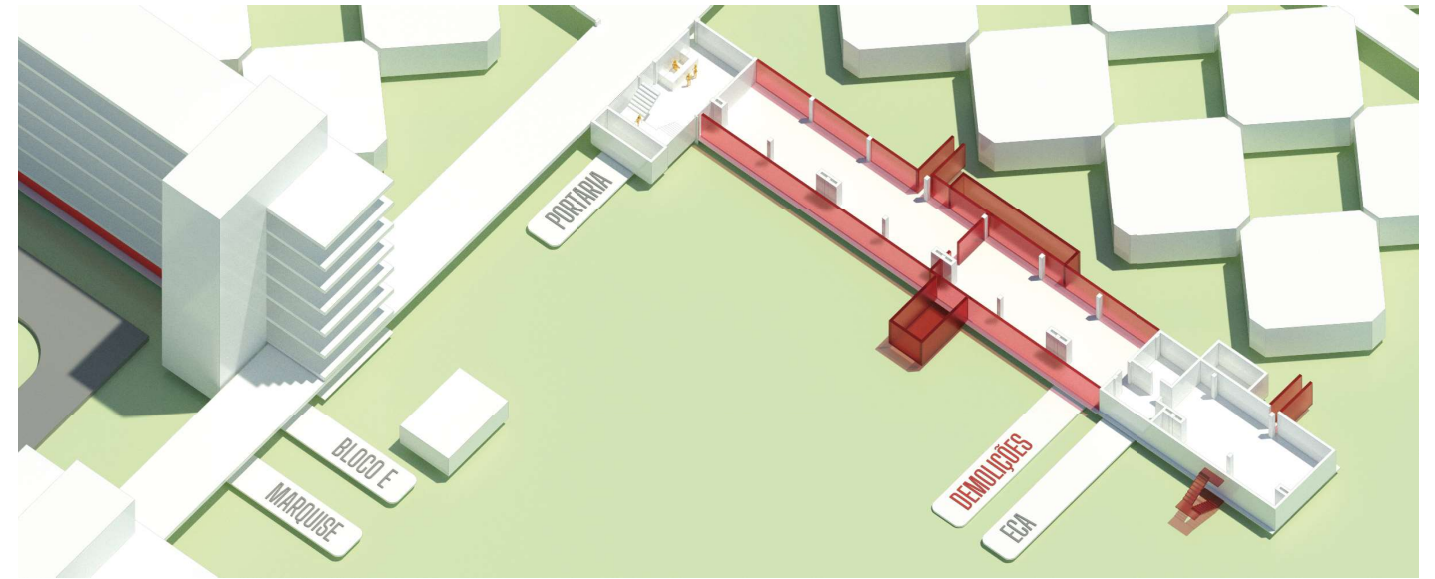
VALOR DA OBRA  
R\$ 4.711.627,31

Parte integrante do projeto completo de reforma do Conjunto Residencial da USP, as obras no Bloco D são o primeiro passo para a reforma do conjunto e sua adequação à acessibilidade e à segurança; e incluem o piso da marquise central do conjunto.

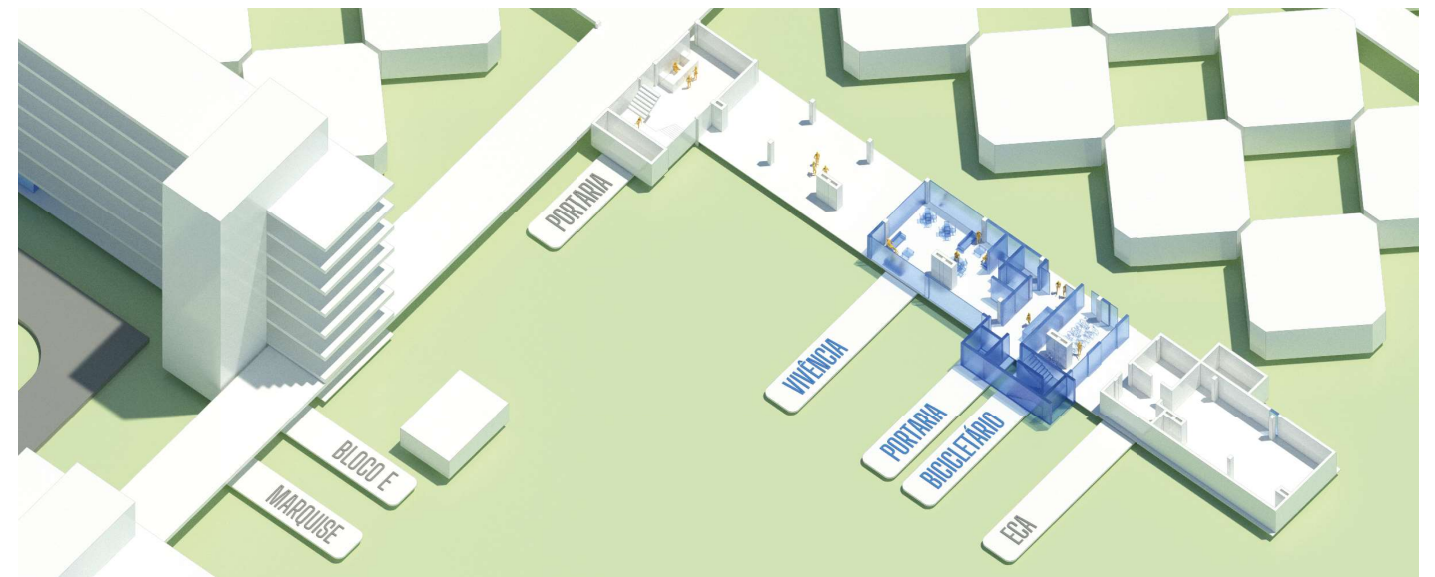
As obras prevêem a construção de nova portaria; nova torre com reserva de incêndio e circulação vertical [com escada enclausurada e elevador atendendo aos pavimentos]; abertura de parte do térreo; reformulação de cozinhas e incremento de lavanderia, sala infantil e sala de estudos; e revisão das esquadrias, da cobertura, das instalações elétricas e hidráulicas. Também serão criados apartamentos acessíveis, um para cada andar do bloco.



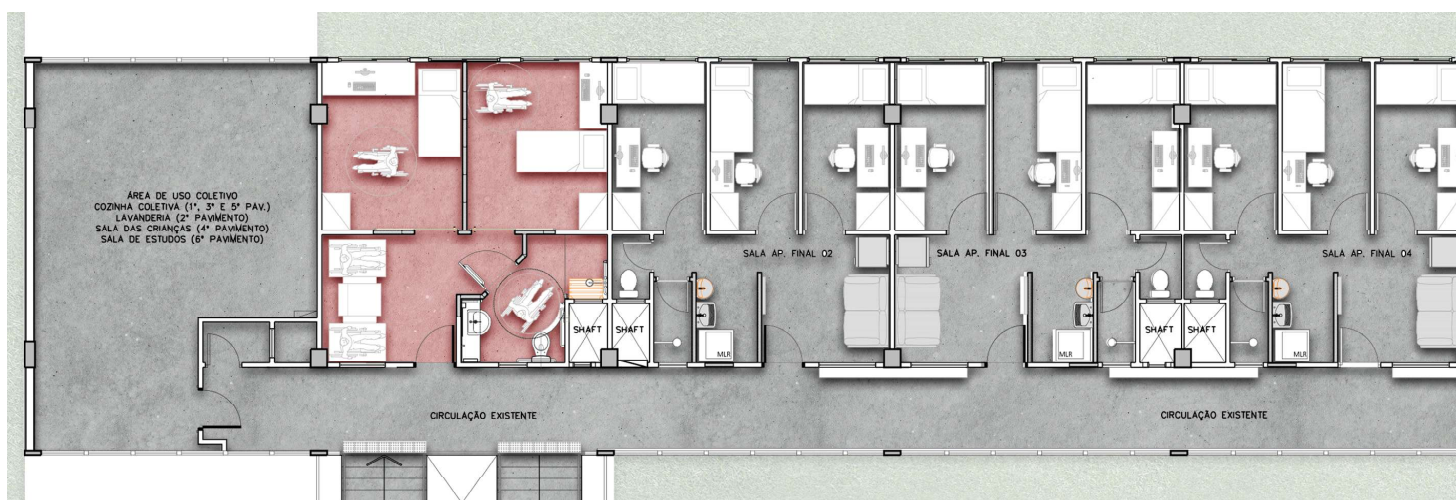
Perspectiva eletrônica do Conjunto Residencial da USP, com as intervenções previstas



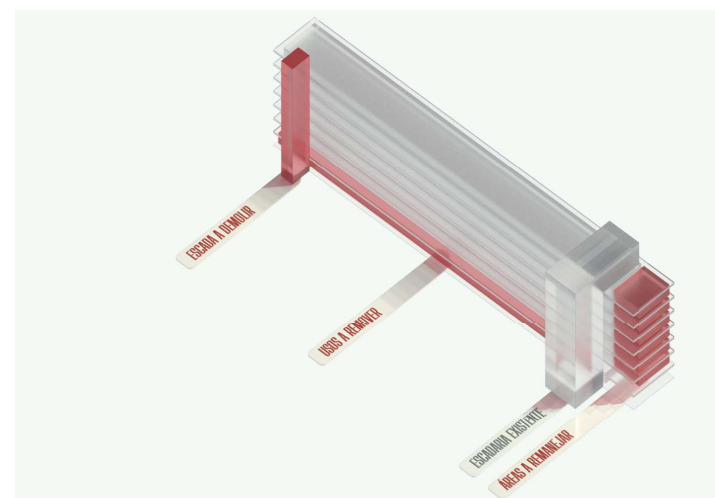
Bloco D: demolições a serem realizadas



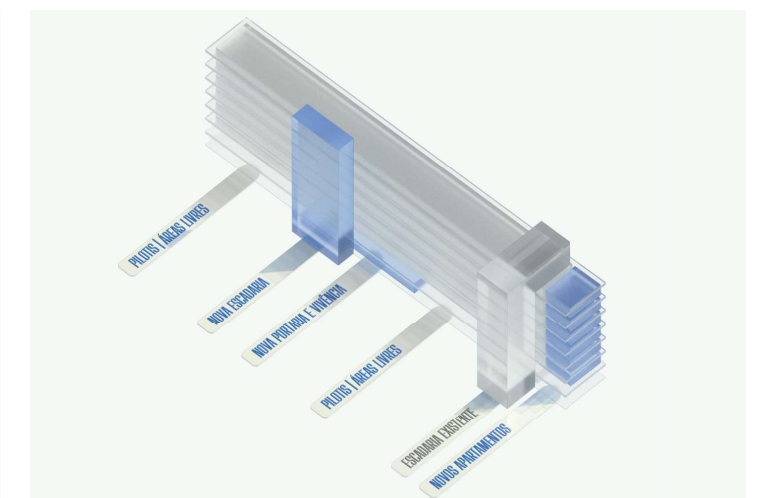
Bloco D: intervenções a serem realizadas



Planta humanizada de parte do pavimento tipo do Bloco D, com área de uso coletivo, apartamento acessível [em vermelho] e apartamentos de 3 dormitórios



Diretriz geral das demolições e remanejamentos a serem realizados nos Blocos



Diretriz geral das intervenções a serem realizadas nos Blocos