

ESCOLA DE APLICAÇÃO

Reforma para atendimento da segurança contra incêndio

OBRA CONCLUÍDA

ÁREA

6.217,75 m²

PROJETO

SEF e Serife
Engenharia Ltda.

OBRA

SEF/ Konsense
Serviços Ltda./
SKY Soluções
Construtivas

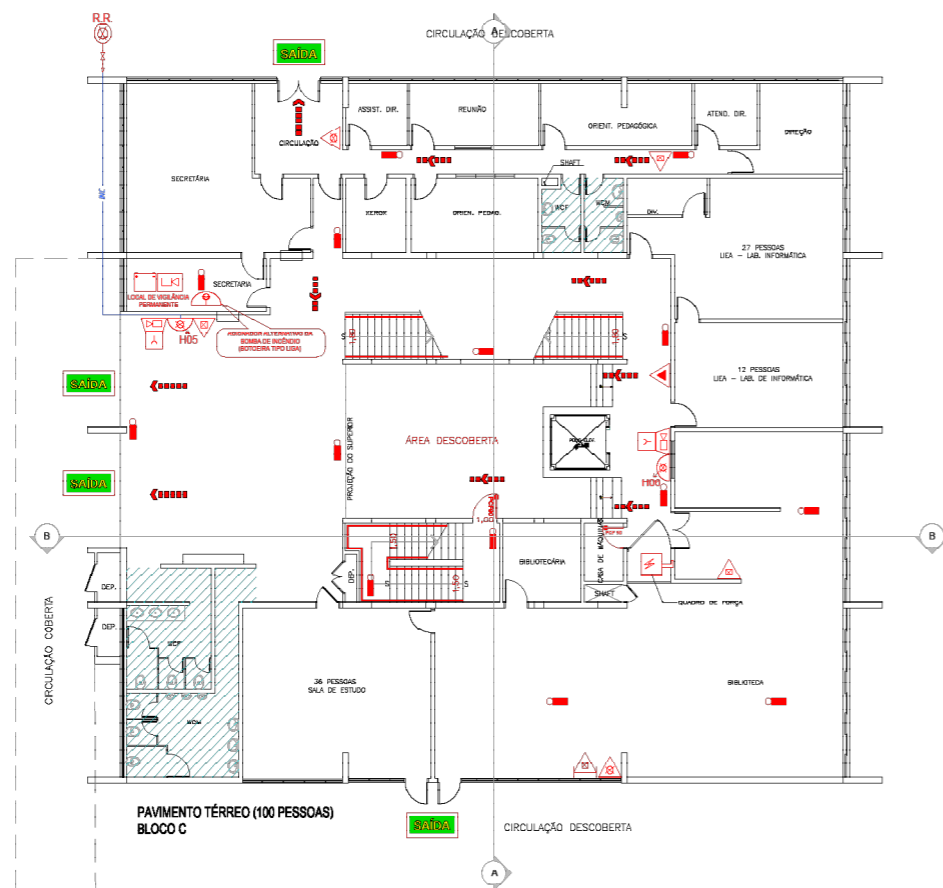
PERÍODO

mai-2020
mar-2021

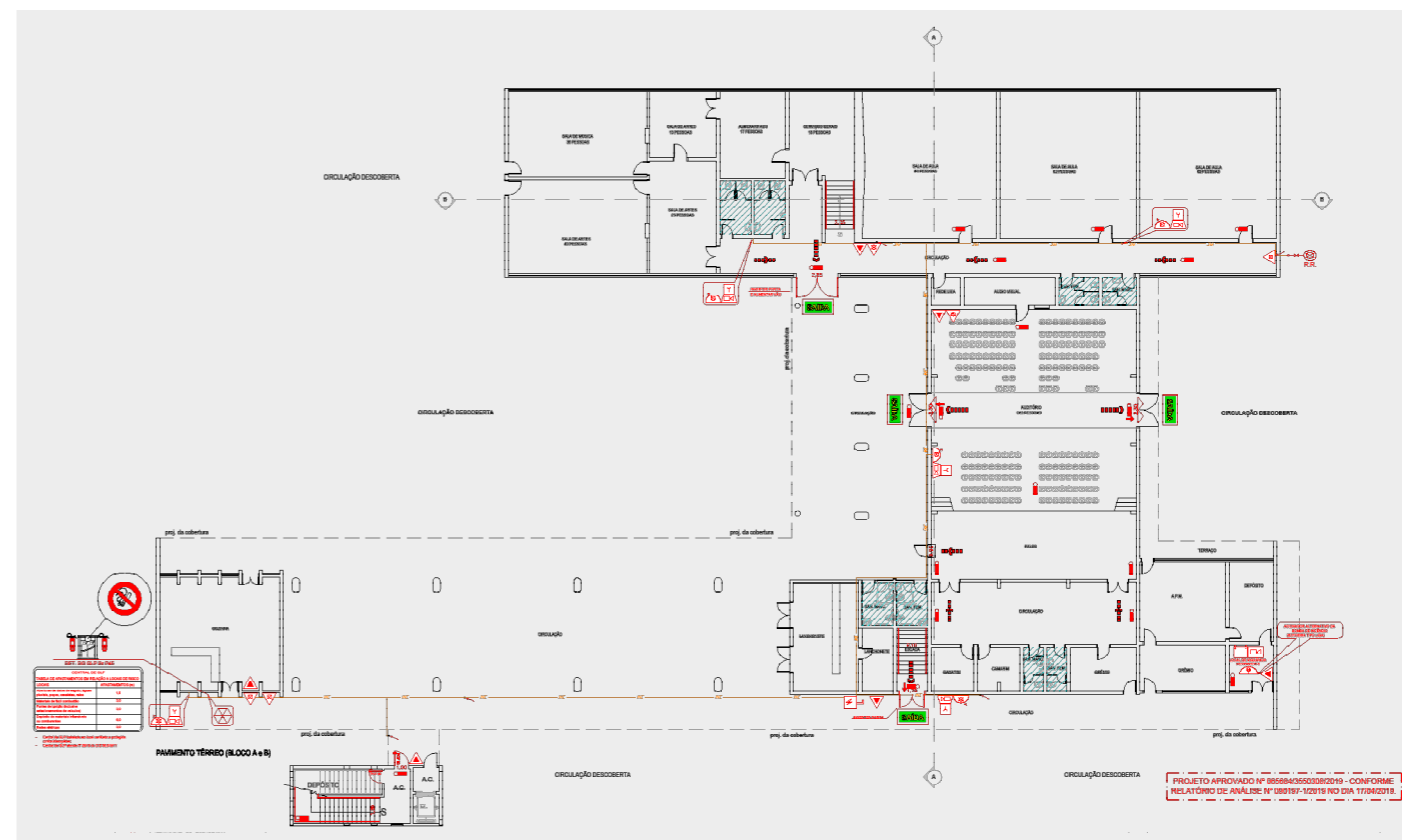
VALOR DA OBRA

R\$ 96.270,00

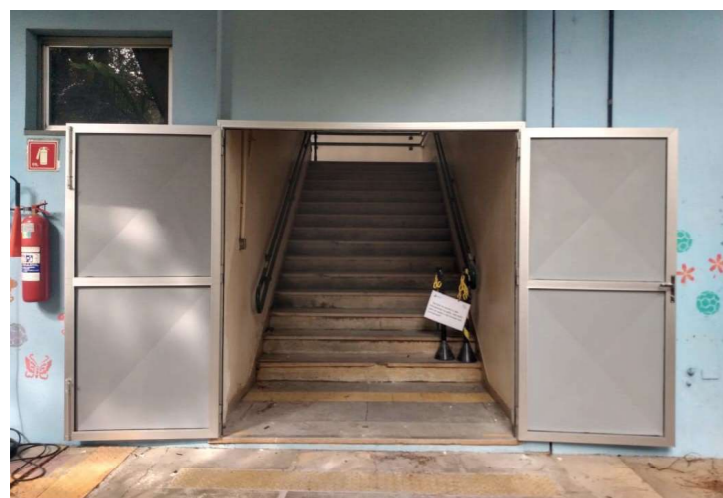
Obra de reforma dos Blocos A, B e C da Escola de Aplicação para obtenção de AVCB [Auto de Vistoria do Corpo de Bombeiros], compreendendo reparo na rede de hidrantes, adequação do sistema de iluminação de emergência, substituição das bombas de incêndio e quadros de comando, nova central de GLP, revisão das instalações elétricas e adequações nas circulações dos edifícios.



Planta baixa do pavimento térreo do Bloco C, aprovada no Corpo de Bombeiros



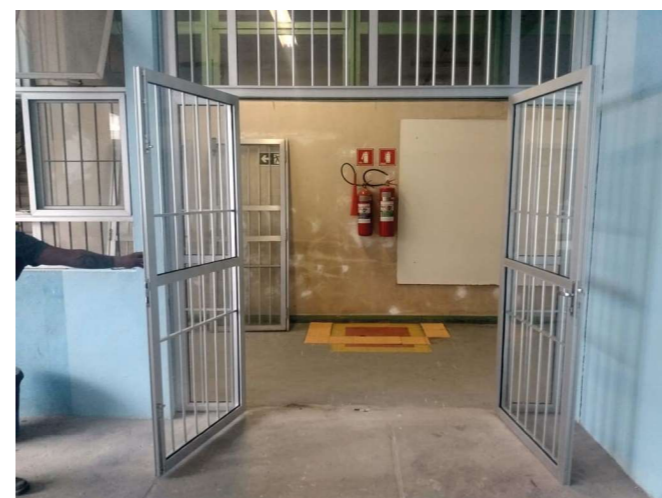
Planta baixa do pavimento térreo dos Blocos A e B, aprovada no Corpo de Bombeiros



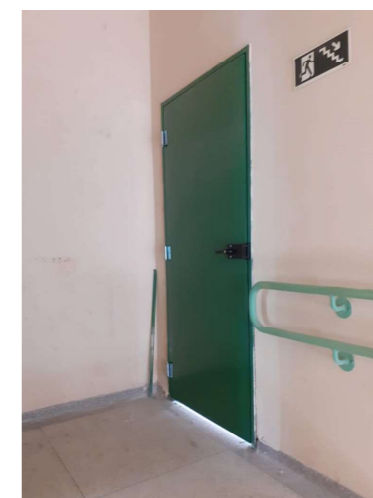
Inversão da abertura das portas [para fora] de saída da escada



Intervenções na circulação para instalação de equipamentos de segurança



Inversão na abertura das portas de acesso ao pátio



Revisão das portas e instalação de sinalização de piso e corrimãos nas escadas

