

EDIFÍCIO DA ADMINISTRAÇÃO

Reforma para adequação à acessibilidade

EM PROJETO

ÁREA

1.121,81 m²

PROJETO

SEF e Sreet
Engenharia

PERÍODO

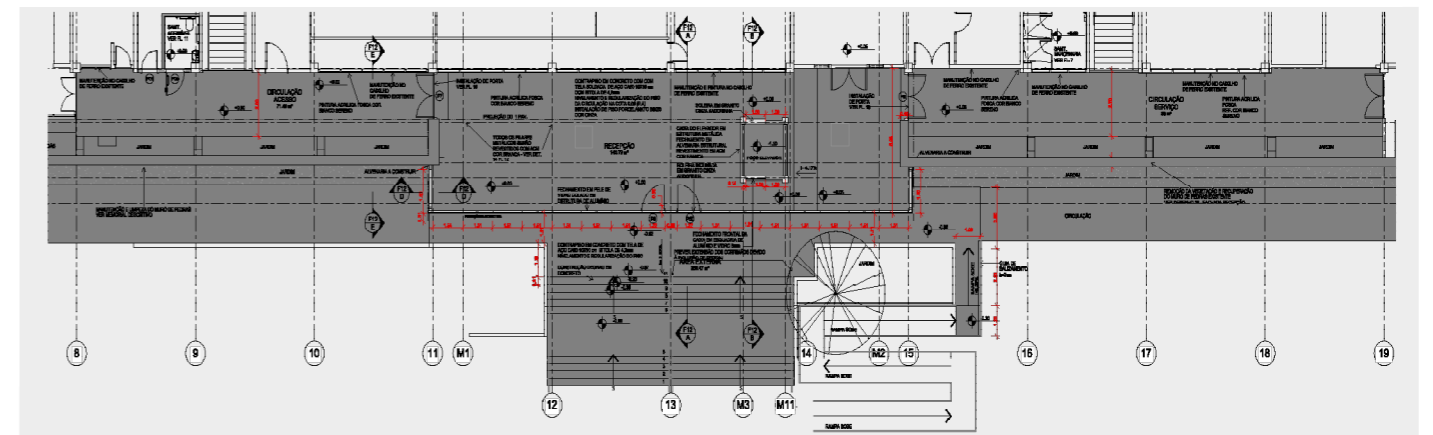
2016 [1ª versão]

2021 [revisão]

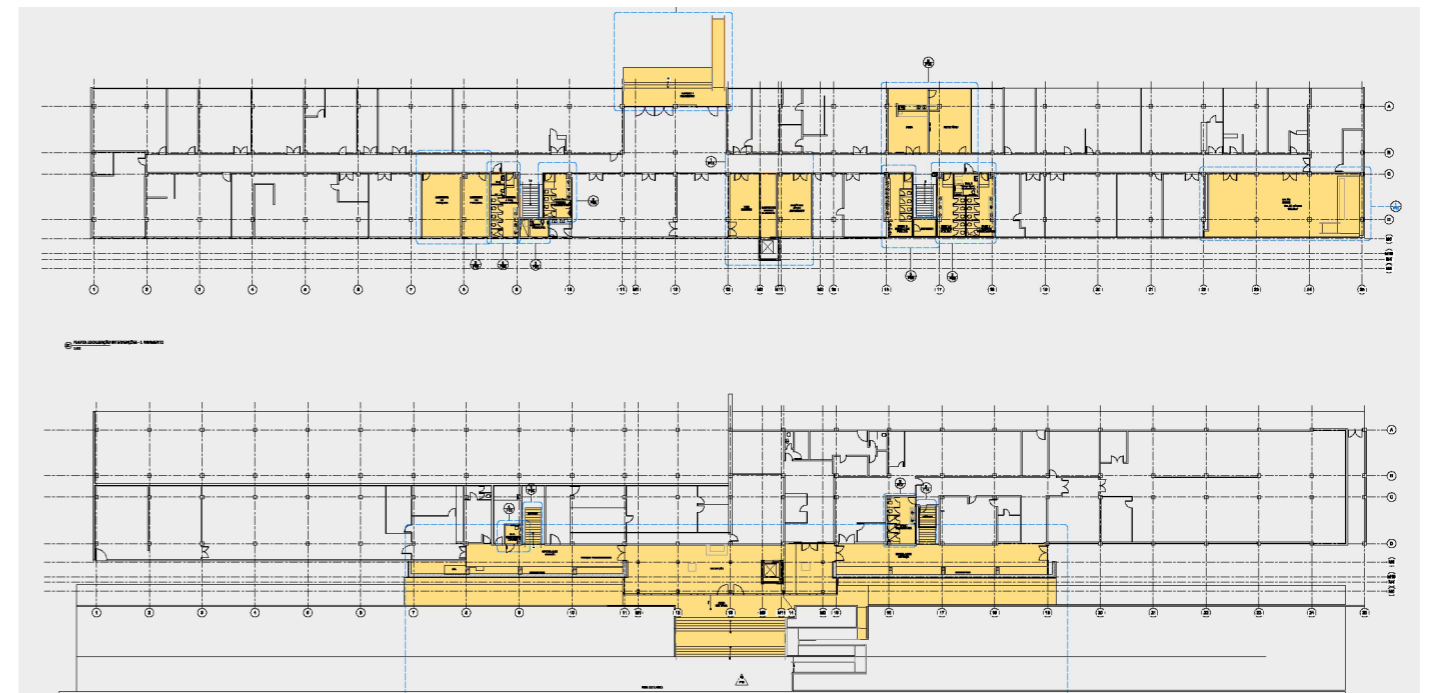
Serão executadas obras civis no Edifício da Administração com objetivo de atender às leis e normas de acessibilidade: instalação de elevador; intervenções nos acessos, escadas e rampas; reforma nos pisos dos pavimentos; instalação de corrimãos, guarda-corpos e piso tátil; construção de novo hall de entrada do edifício; reforma de sanitários existentes e construção de sanitários acessíveis; reforma da sala de pesquisa, copa e refeitório de funcionários; reforma do muro de pedras.



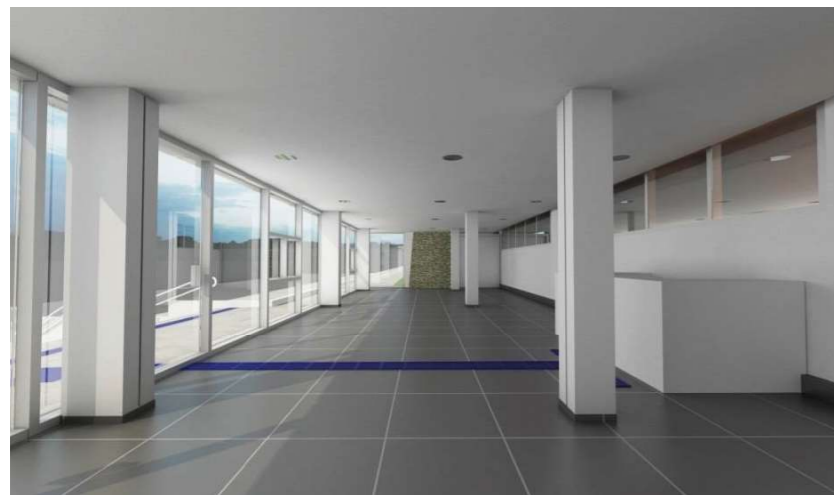
Perspectiva eletrônica do novo hall de entrada do edifício com destaque para a torre do elevador



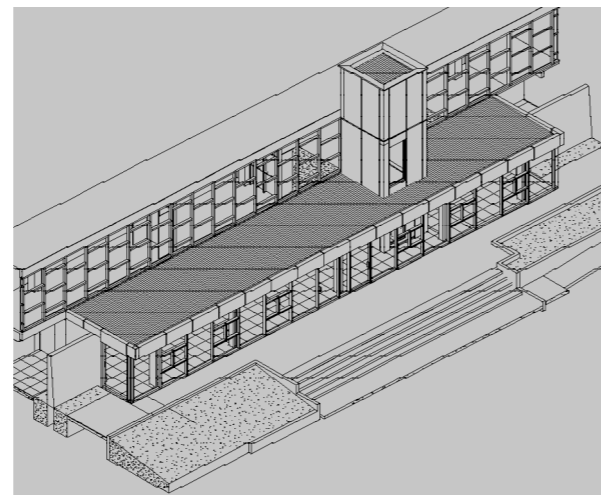
Planta baixa ampliada do novo hall de entrada



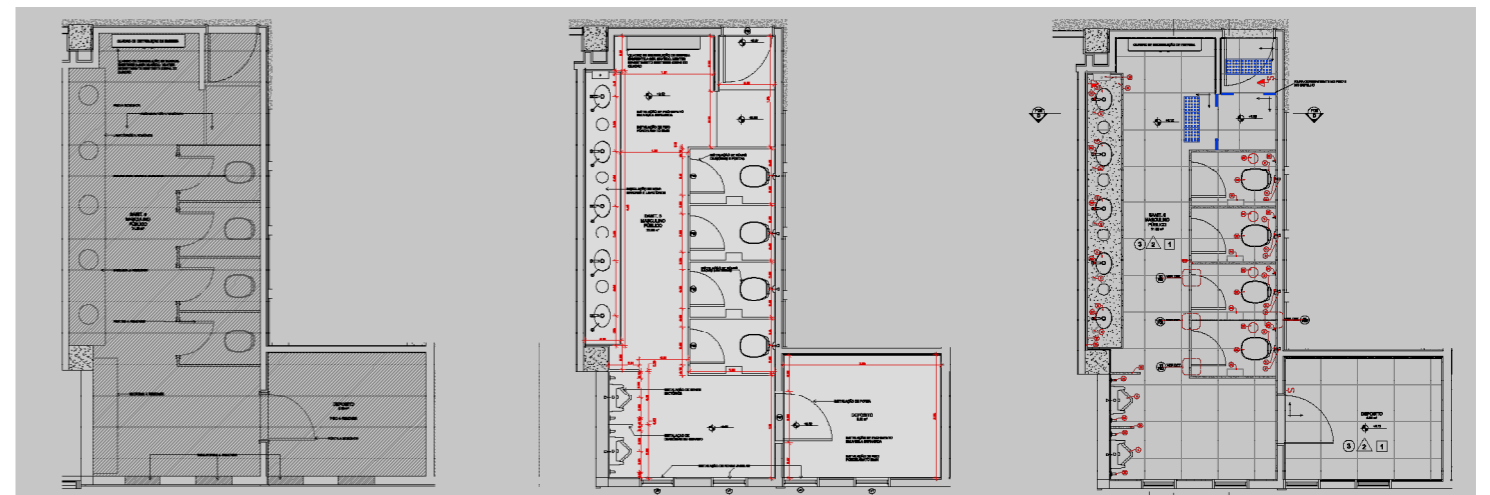
Plantas baixas do pavimento térreo [embaixo] e do pavimento superior [em cima] com indicação das áreas de intervenção



Perspectiva interna do novo hall de entrada



Isométrica do novo acesso ao prédio com torre de elevador



Plantas de reforma de um dos sanitários do pavimento superior: a demolir, a construir e detalhes [da esquerda para a direita]